

モビリティ人材の社交場



グランドファイナーレ
ヒットパレード



いよいよ、グラントフィナーレ！！！！

【モビリティスナック振り返り：20分】

みんなで話して取り組んだことの共有

【ヒットパレード×5：140分】

5プロジェクト×25分（発表15分、感想・質疑10分）

* 途中休憩あり

【ラストオープンスナック：20分】

発表者&鉄道事業者の皆さん意見交換



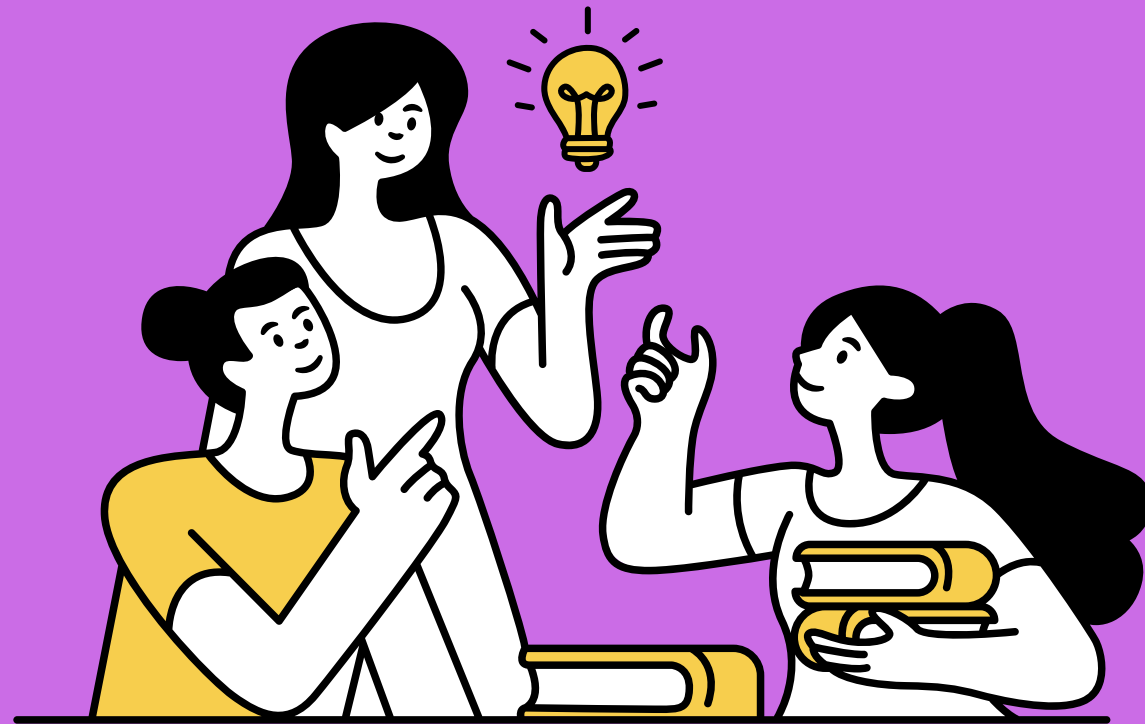
田村英彦（マスター1）
株式会社ふろしきやまとめ役



山崎哲也（マスター2）
株式会社ふろしきや火つけ役



モビリティースナックとは・・・



通勤通学、観光やイベントなど、生活や地域の賑わい創出に人の移動はつきもの。まちづくりに関わる人にとってモビリティは切っても切り離せません。みんなが抱える課題だから、肩書きを外した常連客同士のようなゆるい関係で、フラットに話し、学べて、情報共有できる、モビリティを活かした活動や事業づくりの入り口となる社交場を作りました。それが「モビリティースナック」です。

モビリティースナック実施体制

主催：株式会社ふろしきや（千曲川ゴーランド推進チーム）

協力：（一社）信州千曲観光局、千曲市、しなの鉄道、（一社）長野県観光機構、長野県

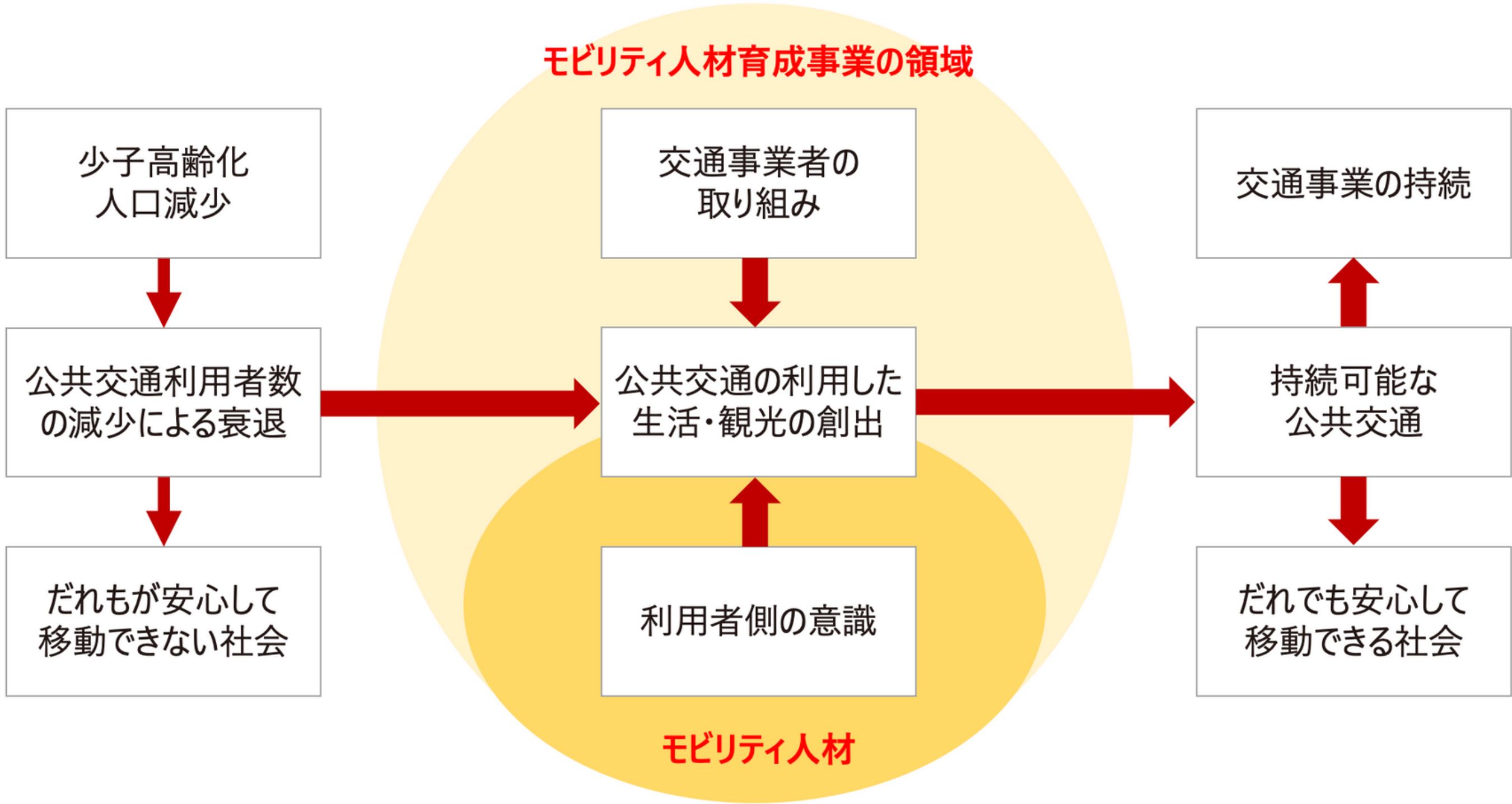


ふろしきや

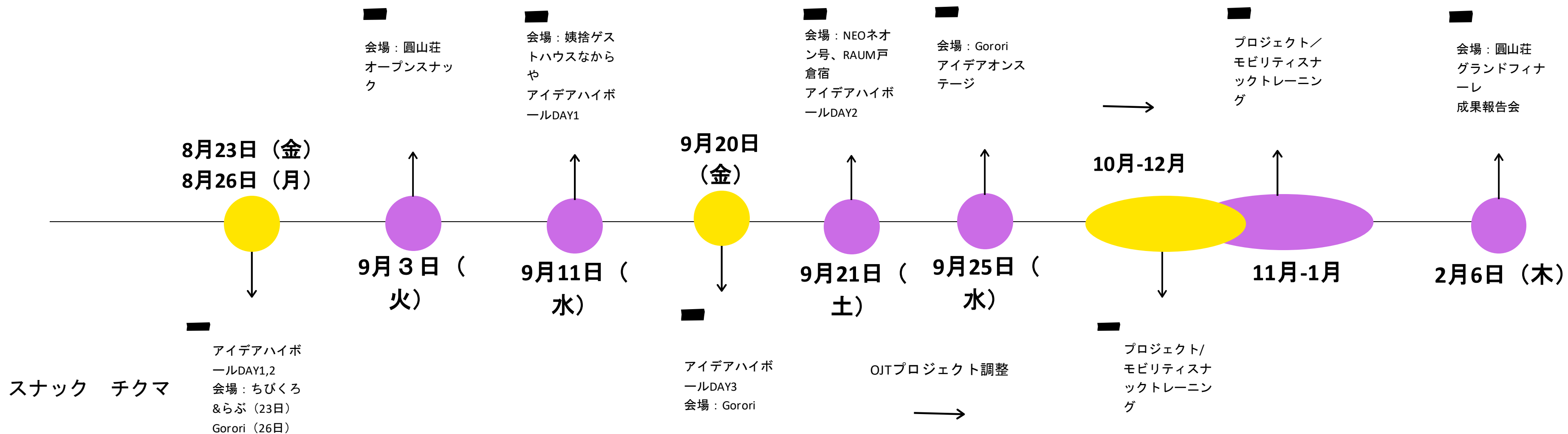
トレーニングママ



モビリティ人材育成



スケジュール



8/23(金) 千曲市周辺回遊コンテンツワークショップ① 14:00-17:00 @ちびくろ&らぶ 開催風景



8/26(月) 千曲市周辺回遊コンテンツワークショップ② 14:00-17:00 @千曲市総合観光会館Gorori開催風景



メイン議題：シェアサイクルと鉄道を使った広域回遊の取組

【流れ】
<ワークショップ>
前回ワークショップで決めた企画の内容について、より具体的な実行計画を参加メンバーで話し合った。



参加者：田村/山崎（運営、ふるしきや）
多田（運営サポート、信州千曲観光局）
小沼（ワークショップ専門家）
金田（参加者、まいぷれ千曲市・坂城町）
峯村（参加者、千曲市）
前田（参加者、JA-LAB）
タイラー（参加者、亀清旅館）
柳澤（参加者、信州千曲観光局）

1、湯けむりNEOネオン号サイクルトレイン実現に向けて

- ・湯けむりNEOネオン号を利用し、通年で「サイクルトレイン」の実装を目指す
- ・千曲市から軽井沢に向かい湯けむりNEOネオン号で帰ってくる
- ・**メリット** 他の一般のお客さんがほとんどいないので気を遣う必要がない、混雑することがない
- サイクリストの好きなスイーツが軽井沢にはたくさんあり目指す場所にふさわしい
- 帰ってきてからは戸倉上山田の上質な温泉で疲れた体を癒せる
- ・**デメリット** 途中乗降出来ない(一般の電車利用にはカバーが必要)
- 1本のみ運行
- ・タイラーさんのレンタサイクルなら戸倉駅に置いておいても良い。もしくは旅館送迎時に一緒にpick up
- ・戸倉-軽井沢のコースMap提示必要
- ・足湯の場所Map内にあると良い
- ・軽井沢のスイーツクーポンつけたい
- ・戸倉上山田の外湯の入浴券つけたい(白鳥園がいいかも?)
- ・NSSOLのお散歩ガチャ利用
- ・来年度以降実装されたら今使っている一般乗車のデジタルチケットにクーポンや入浴券つけたい

2、シェアサイクルの利用頻度向上のため電車と組み合わせたフリーパス作成、観光周遊の実現に向けて

- ・観光客向けに気軽に乗れる電動自転車(シェアサイクル)の利用頻度向上
- ・現状千曲市の利用頻度が圧倒的に少ない
- ・千曲市は観光利用、上田は非観光利用が多い傾向
- ・上田市では自転車の台数が足りていない
- 千曲から日本遺産めぐるモデルコースを作ってみたら?
- ・シェアサイクル利用で別所-戸倉上山田回遊
- ・別所温泉(上田)と戸倉上山田温泉(千曲)での対決方式面白そう
- 温泉入り比べ、ローカルグルメ対決(馬肉うどんvsおしぼりうどん)など
- どちらの方が人が来たかQRチェックポイント
- ・電車とシェアサイクル乗り放題フリー切符の作成
- シェアサイクル利用を促したいためバスは入れない
- ・シェアサイクルのアプリから購入より1day passを売った方が地域には儲けが上がる
- ・モデルコースの攻略本の制作
- ・自転車に付けれる携帯ホルダーの貸し出しがあれば良い

9/3(火) 長野県全県(他地域巻き込み実施):講義/アイデアソン 14:00-17:00 @圓山荘 開催風景









プロジェクト名
 アイムスリップ115 by F-6 F72

コンセプト
 空いてる普通ダイヤの115系が舞台 (No.0201)

エキストラ参加者(有料)は「時代を感じさせる」アトラクション

テーマ別時代	昭和40年代 (経済成長初期) 普通電車	1995年 平成7年 左平・あさひ ローリ
--------	----------------------------	--------------------------------

有料オプション

切符切り体験 (追加料金200円)	グッズ販売	車内乗車 → 各駅で乗車 体験(乗車・乗車)
----------------------	-------	------------------------------

その他イベント

- ラッシュアワーの再現
切符切り
押し込み
- 駅前のレトロイベント
テーマ時代に沿った
アトラクション
- 115系あそび道場
上田-高上田 ほか

活用資源

しな鉄の 昭和駅	115系 あそび おた	しな鉄 街並み	巻きみつりや しな鉄 商工会	JR79 あそび JK
-------------	-------------------	------------	----------------------	-------------------

チーム F72

「駅前イベント同時開催」

開催は... 毎月第3日曜の9時-13時

屋代・戸倉などの有人駅で(駅前 22m四方)

マルシェ・フリマ・音楽イベント・デジタルアート

商工会・観光協会・その他組合などに協力して

できるだけ地元の人参加

フリマは... 1枚券100円

デジタルフリーパスで周遊

鉄道利用促進・地域の創生

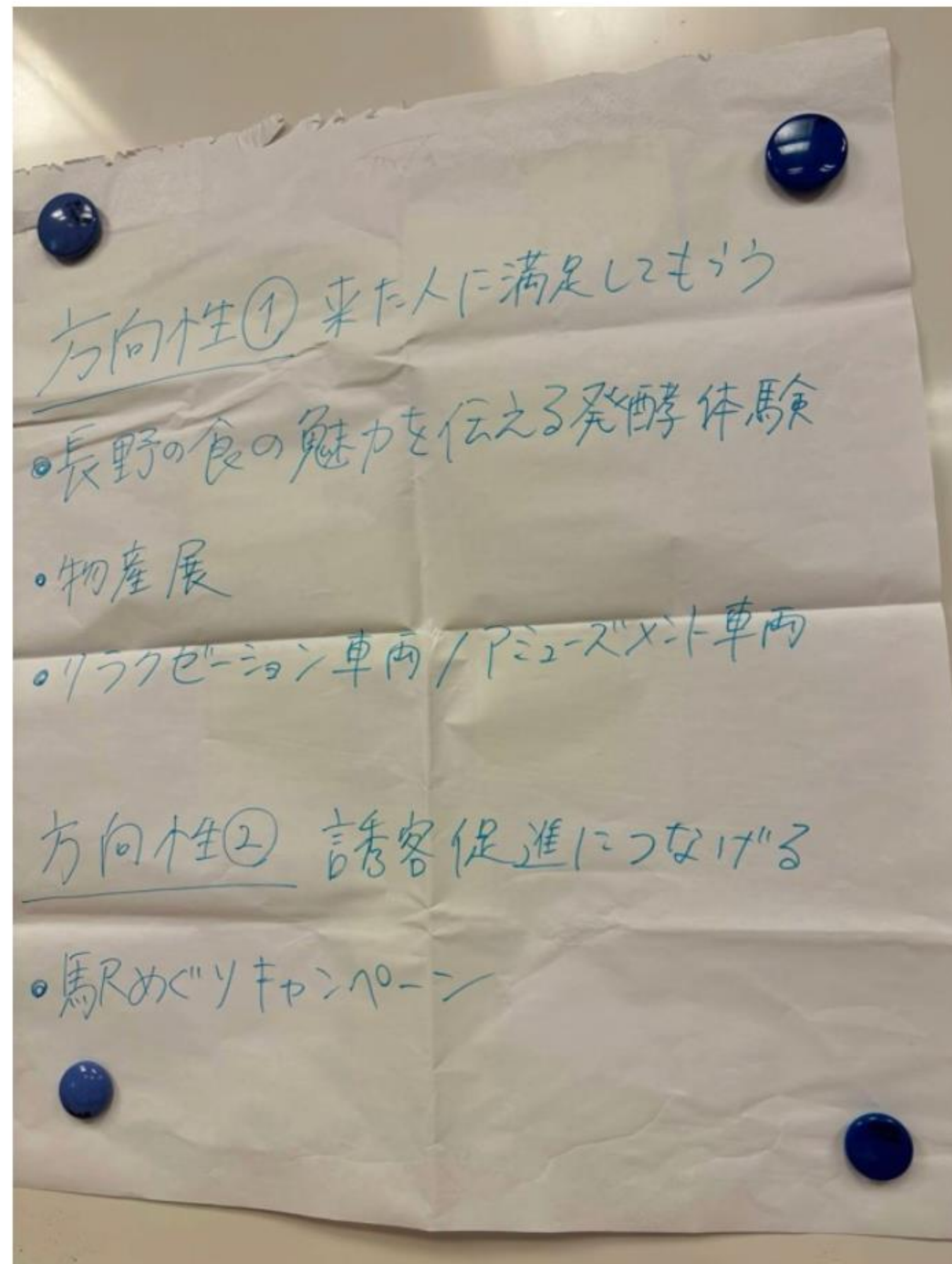
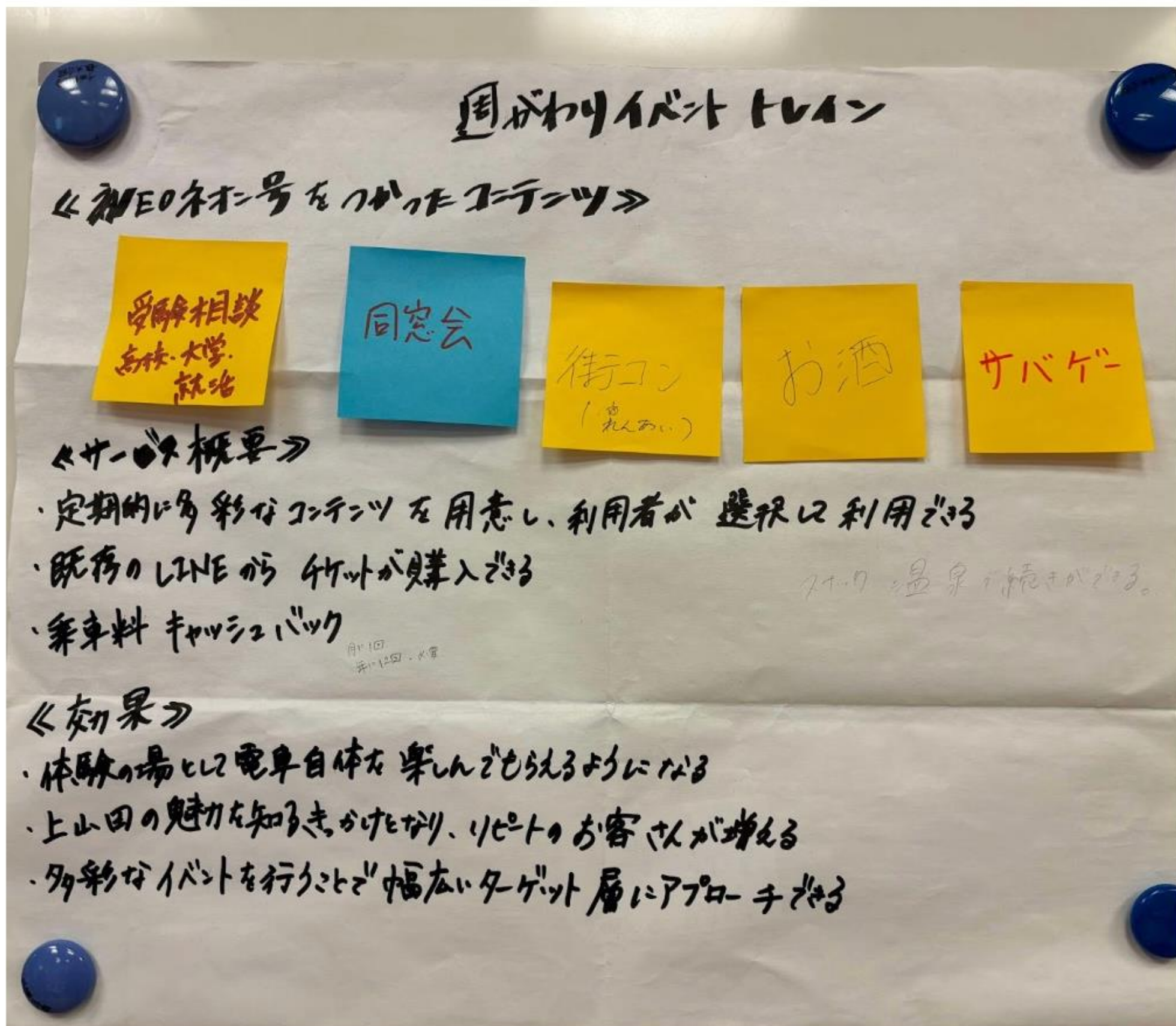
こどもターゲット

とほまめのは駅員さん

参加費の売上は各駅で有意味に使う

駅前イベント同時開催

イベント告知周知



サウナ電車計画

目標: しなの鉄道沿線の活性化

① 若者向け

◎ サウナスーツ電車

サウナスーツを着用し、南信電車の中では
電車。寒い中風をしのぎながらサウナスーツを着用し
お祭りやイベントを楽しむ。

◎ 雪山サウナ電車

電車は極力あたたかい場所、ホームに設置。
雪山の景色を電車から楽しむ。
ホームにサウナを設置してあたたかい場所
を電車内に作る。

◎ 熱源コンテスト

地域の企業と、サウナ電車沿線の活性化
コンテスト。企業の技術力を競わせる。
電車内の評判の中で、どれが最も人気があるか?

② ツーア層向け

○ 駅ホームにサウナ設置!
駅ホームにサウナを設置し
電車の中でとろえるようにする。
冷房ガンガンお風呂

③ 理想

電車内にサウナ・木風呂設置!
とろえた人達に沿線に降りてもらう。
サウナ・木風呂を乗客に提供する。

鉄道を使った人が割引を受けられる世界を作りたい!

課題

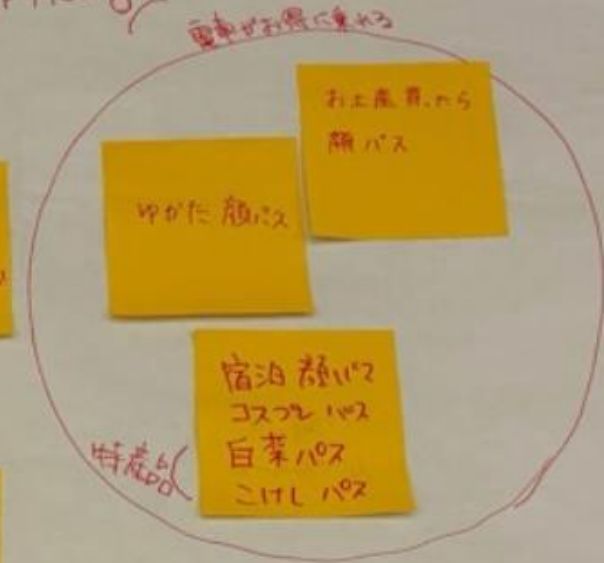
お得なサウナ車はない?
見つけたい

↓
とも電車に乗たら
お得であれば良い

↓
電車に乗たら自動的に
割引

課題
駅は寒い
お風呂

→
電車に乗たら
自動的に割引



お風呂の3
所は割引
1000

理想
お風呂無償
子供支援カード(都)
の電車との連携

☆
電力代
割引
ゼロカーボ

レストラン
映画
観光スポット
X 温泉
レジャー

(15)
家族(4人想定)
月100回乗ると
電力代0%は
中電に協力して
お風呂

お得なサービス

ETC
サービス
ETC

改札、ホームに
お風呂

ETC
サービス
ETC

ホームの中で
野菜が安く
買える

モビリティ(特に鉄道)を仲間に入れて

みんな

「できるかも」を増やしてい

く

発表トレーニングプロジェクト

スナック チク
マ

【10/19】湯けむりNEOネオン号
サイクルトレイン

【11/23-12/1】上田-千曲周遊
シェアサイクル鉄道フリーパスツアー

【12/14】クリスマス千曲市イベント(駅・鉄道・バス回遊)



【12/14-12/22】サ鉄 (サウナ+鉄道)

【2025/1/12(1/11-1/19)】SnowLine Festival ~北しなの冬の駅巡り~

